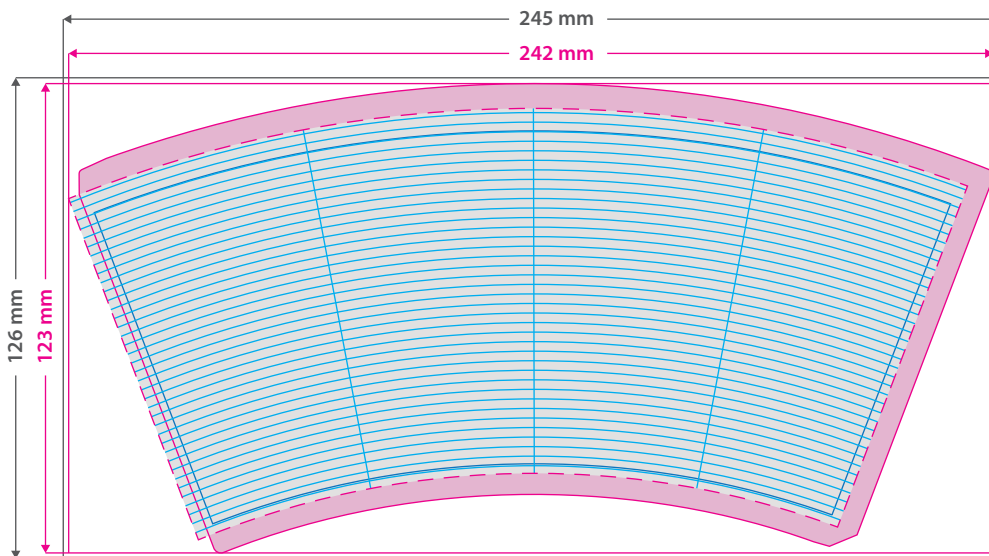


## Bio-Getränkebecher

Flexodruck, einwandig, 200 ml



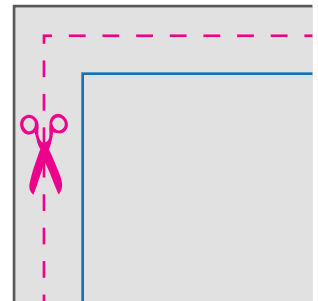
Die Druckvorlage muss am Ende der Gestaltung aus den Druckdaten entfernt werden, da diese ansonsten mit gedruckt wird.

Bitte beachten Sie : Für eine gerade Ausrichtung Ihres Bechers, muss der Text sowie die Gestaltung an die Krümmung der Linien angepasst sein.

Bitte legen Sie Hintergrundgrafiken und -farben immer bis an den Rand der **Stanzkontur** und über den **nicht sichtbaren Bereich** an, um weiße Seitenränder (Blitzer) zu vermeiden.

### Druckdatenbeschreibung Flexodruck:

- Nur Sonderfarben aus dem Pantone U Farbsystem möglich.
- Maximale Anzahl der Farbtöne aus dem Artikel beachten.
- Abstufungen innerhalb eines Farbtons möglich (min. 5 % Farbauftrag), z. B. zählt Pantone 303 U mit 80 % Farbdeckung und Pantone 303 U mit 30 % Farbdeckung als ein Farbton.
- Grafiken ausschließlich als Vektoren/Pfade anlegen, keine Pixeldaten (Fotos) möglich.
- minimale Liniestärke beträgt 0,3 mm, bei Graspapier 0,4 mm.



### Datenformat: 245 x 126 mm

Das Format, in dem Ihre Druckdaten angelegt sein sollten. In diesem Format enthalten sind: **3 mm Beschnitt**.

Dieser Beschnitt wird während der Produktion von uns entfernt. Bitte legen Sie Hintergründe und rand-abfallende Objekte immer bis an den Rand Ihres Datenformats an, um weiße Seitenränder zu vermeiden.

### Endformat: 242 x 123 mm

### Sichtbares Endformat: 235 mm x 114 mm

Auf dieses Format werden Ihre Druckdaten zugeschnitten.

### Sicherheitsabstand: 3 mm (auf allen Seiten)

Dieser wird vom Endformat aus gemessen und verhindert unerwünschten Anschnitt Ihrer Texte und Informationen während der Produktion.

## 4 Tipps zur fehlerfreien Gestaltung Ihrer Druckdaten

### Allgemein

Hintergrundbilder, Farben, Verläufe und Grafiken sollten unbedingt bis an den Rand des Datenformats angelegt werden, da produktionstechnisch kleinere Toleranzen beim Schneiden Ihres Druckproduktes auftreten können.

### Farbmodus

Legen Sie in ihrer Druckdatei bitte die dem Auftrag entsprechende Anzahl Volltonfarben aus dem Pantone U Farbsystem an. (1-farbig = ein Pantone U Farbton, 2-farbig = zwei Pantone U Farbtöne usw.) Abstufungen innerhalb eines Farbtons sind möglich.

### Auflösung

Bitte legen Sie Ihre Grafikdatei ausschließlich in Vektoren/Pfade an. Achten Sie dabei auf die minimale Liniestärke 0,3 mm, bei Bechern mit Graspapier beträgt die minimale Liniestärke 0,4 mm. Fotos (Pixelgrafiken) sind nicht möglich.

### Dateiformat

Speichern Sie Ihr Dokument im PDF-Format ab. Achten Sie darauf alle Elemente in Vektoren/Pfade umzuwandeln.